

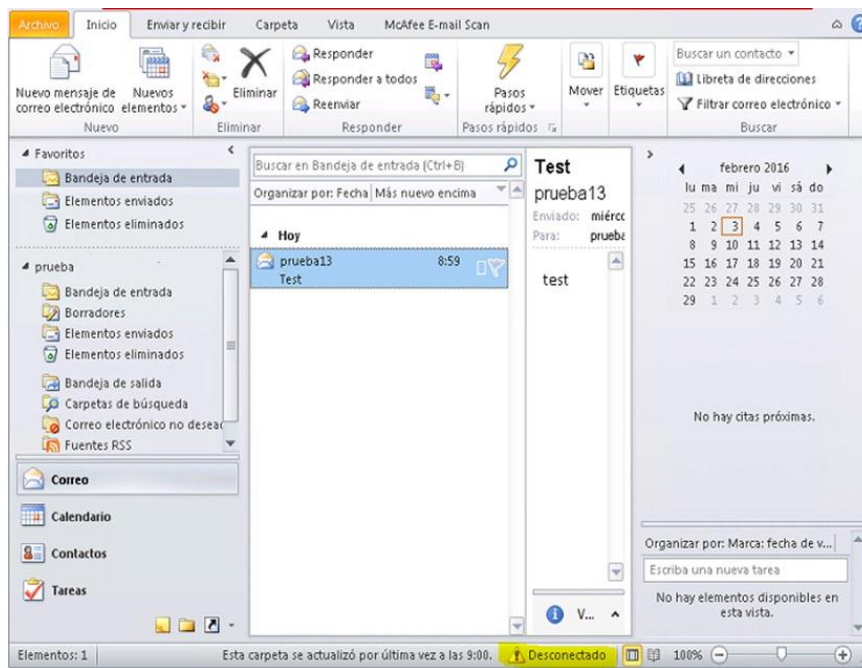


MIGRACIÓN DE CORREO ELECTRÓNICO EN CUENTAS CONFIGURADAS SOBRE CLIENTE DE MICROSOFT OUTLOOK

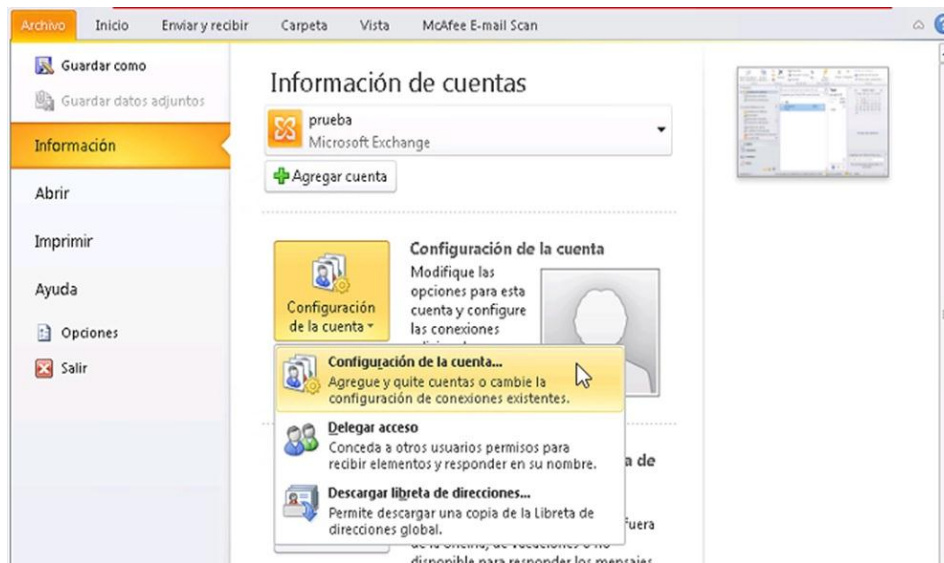
Si dispone de su cuenta **@irakasle.net** configurada en un cliente Microsoft Outlook, debe saber que una vez realizada la migración del buzón a **@irakasle.eus**, el cliente Outlook queda sin acceso al mismo, siendo necesario realizar una reparación del perfil de Outlook.

Los nuevos buzones de correo electrónico @irakasle.eus solo funcionan con Microsoft Outlook 2010 o superior. Por lo tanto, si tiene configurado el correo en Microsoft Outlook 2003, no le funcionarán los siguientes pasos ni podrá configurar el nuevo buzón en el mismo.

1. Para realizar esta reparación, accederemos al cliente Outlook.



2. Desde el menú **Archivo** accedemos a la configuración de la cuenta.

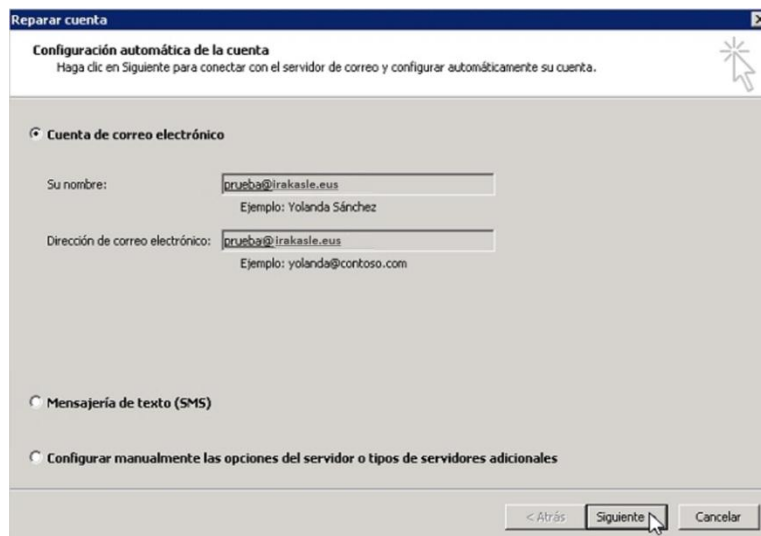




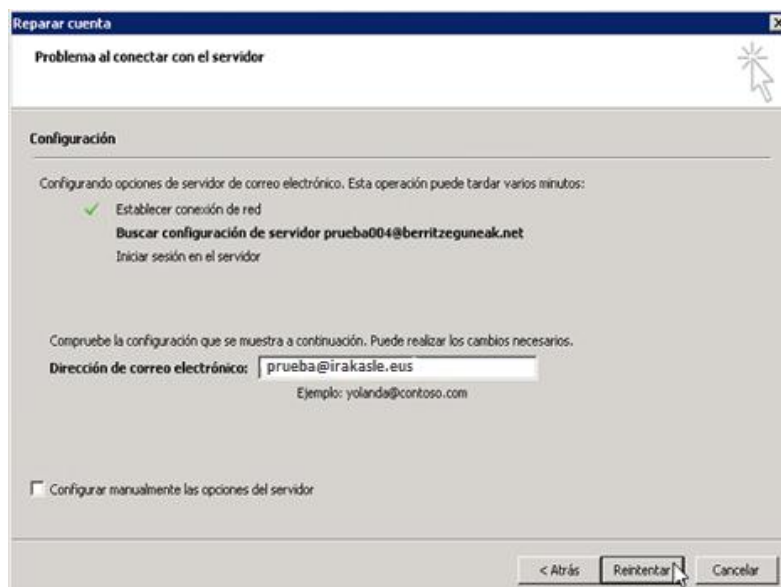
3. Hacemos clic en la opción de **Reparar**.



4. Se inicia el asistente de configuración automática, en el cual hacemos clic en **Siguiente**.

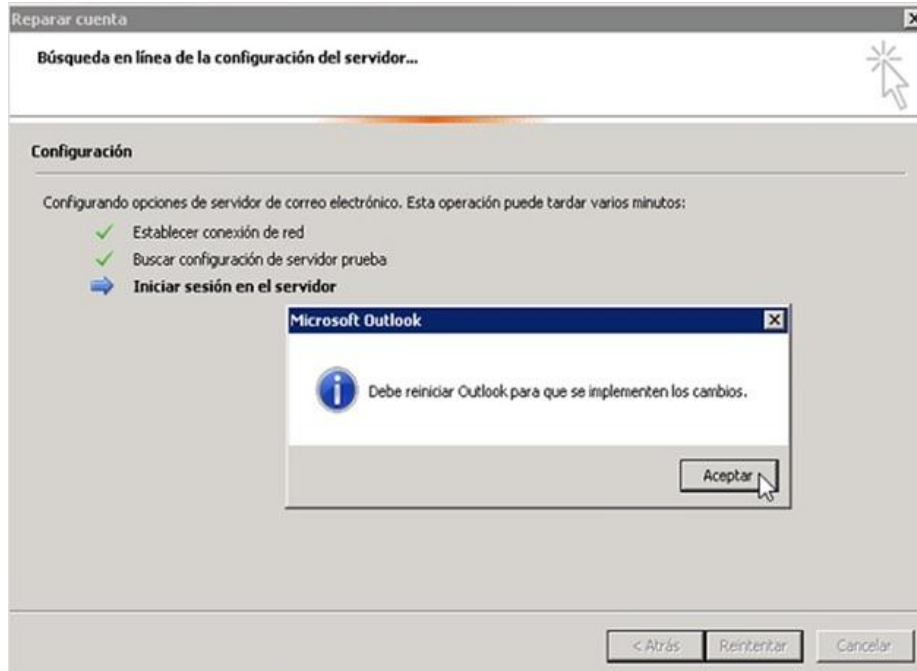


5. A continuación, debemos sustituir en la cuenta de correo electrónico el sufijo del dominio **.net** por **.eus** y hacer clic en **Reintentar**.





6. La reparación del perfil se realiza correctamente y se nos solicitará reiniciar el cliente Outlook para completar los cambios.



7. Al iniciar el cliente Outlook se solicitarán credenciales en la forma de nueva dirección de correo electrónico (sufijo **.eus**) y la contraseña habitual.